



Открытое акционерное общество
**«Светлогорский завод железобетонных изделий и
конструкций»**

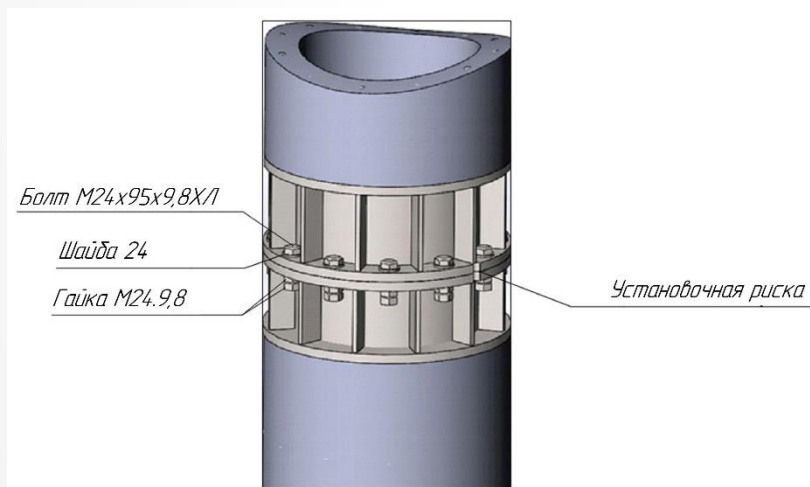
Стойки железобетонные центрифугированные конические секционированные L-22,6 м и L-26 м

Открытое акционерное общество «Светлогорский завод железобетонных изделий и конструкций»
Ул. Мирошниченко 25, г. Светлогорск, Гомельская обл., 247434, Республика Беларусь
Тел.: +375 (2342) 7-57-73 e-mail: info@jbik.by

WWW.JBIK.BY



Стойки железобетонные центрифугированные конические секционированные L-22,6 м. и L-26 м. изготавливаются в соответствии с ТУ 42.22.21-005-001100653000-2017 и спроектированы с учетом всех требований действующих нормативных документов. За основу при проектировании стоек принят ГОСТ 22687.1-85 «Стойки конические железобетонные центрифугированные для опор высоковольтных линий электропередач». Данные стойки являются взаимозаменяемыми со стойками, изготавливаемыми по ГОСТ 22687.1-85.



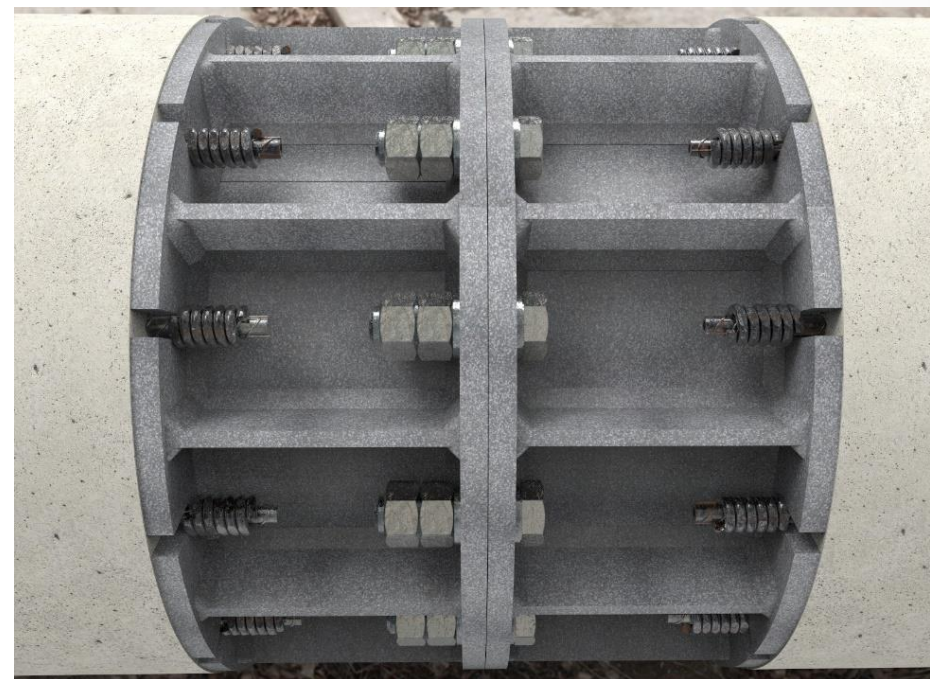
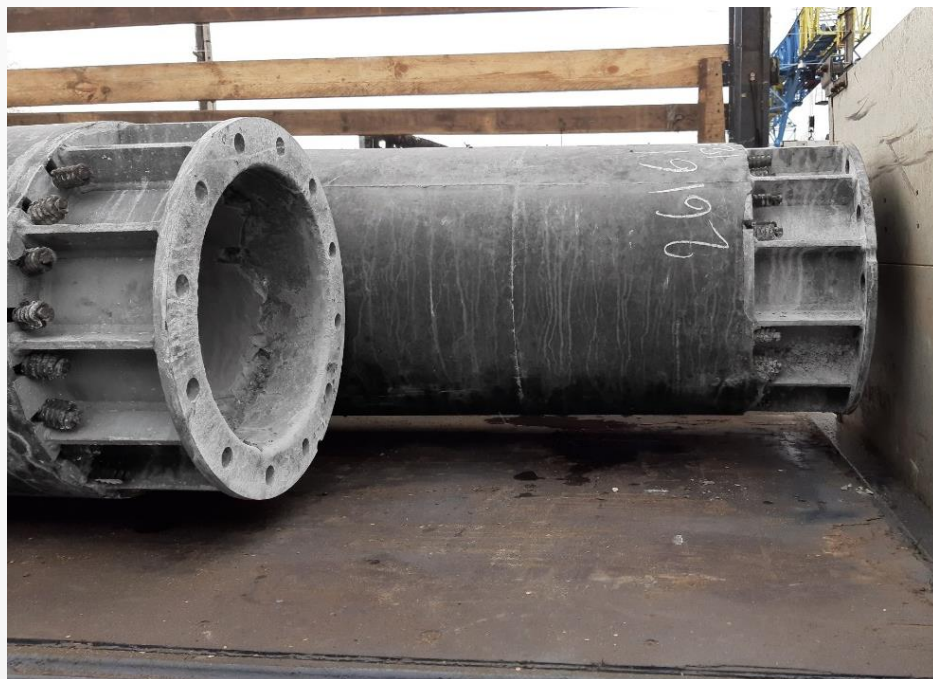
Фрагмент секционированной стойки в собранном виде

Для сборки стойки берутся вершинная и комлевая секции, имеющие одинаковый заводской порядковый номер. Для соединения двух секций стойки каждая из них укладывается на два "козелка". Фланцы комлевой и вершинной секций стыкуются между собой при помощи монтажного ломика с оправкой по совпавшим установочным рискам комлевой и вершинной секций. Для сборки секций используется комплект метизов, который содержит 12 болтов М24х95х9,8, 24 круглые шайбы М24 (одна из которых устанавливается под головку болта, а вторая под гайку) и 24 гайки М24 (гайка плюс контргайка для предотвращения самооткручивания).



Успешной конструктивной особенностью данного вида стоек является конструкция закладной детали, при помощи которой организовано соединение секций стоек между собой. Секционированные стойки этой конструкции изготавливаются в конической опалубке общей длиной 26 м и 22,6 м. Каждая стойка опоры состоит из двух секций длиной по 13,5 м и 12,5 м. для стойки общей длиной 26 м. и длиной 12,5 м и 10,1 м для стойки общей длиной 22,6 м.

Конструкция закладных деталей позволяет защищать их от коррозии методом горячего цинкования, газотермического напыления или окраской.



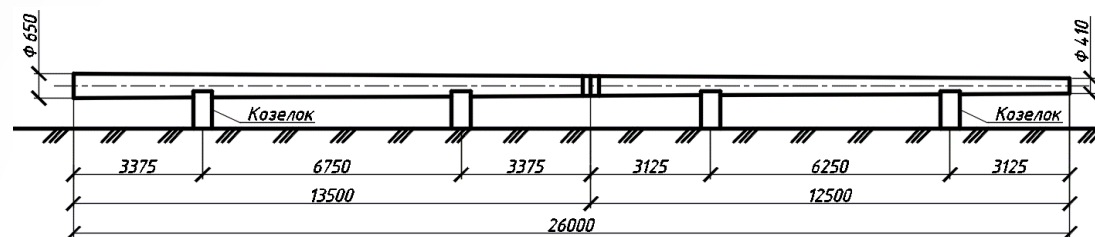


Схема сборки секционированной стойки.

Секционирование стоек на элементы длиной до 13,5 метров решает проблемы транспортировки и складирования. Хранение, складирование, погрузку и транспортировку производят по нормативным документам с учетом того, что для транспортировки секционированных сборных стоек СК22, СК26 не требуется применять сцепы из двух платформ со специальным возвратным турникетным оборудованием, что позволяет существенно сократить расходы по доставке.





Схемы доставки стоек СК22, СК26 до заказчика:

**Классический вариант
транспортирования неразборных стоек
СК22, СК26**



Завод
изготовитель



Железнодорожный
транспорт



Грузовой
специализированный
автотранспорт



Заказчик

**Транспортирование
секционированных стоек СК22, СК26**



Завод
изготовитель



Грузовой автомобильный
транспорт



Заказчик

Преимущества стоек железобетонных центрифугированных конических секционированных с фланцевым соединением:

- отсутствует необходимость в специальной автотехнике для автотранспортировки (типа опоровоз);
- упрощенная схема перевозки по железной дороге без использования специальных турникетов, которые необходимо возвращать после доставки;
- в случае выхода из строя опоры существует возможность замены только поврежденной секции;
- возможность осуществления монтажа в труднодоступных районах за счет разделения всей стойки на несколько частей;
- уменьшенная длина склада хранения секций.